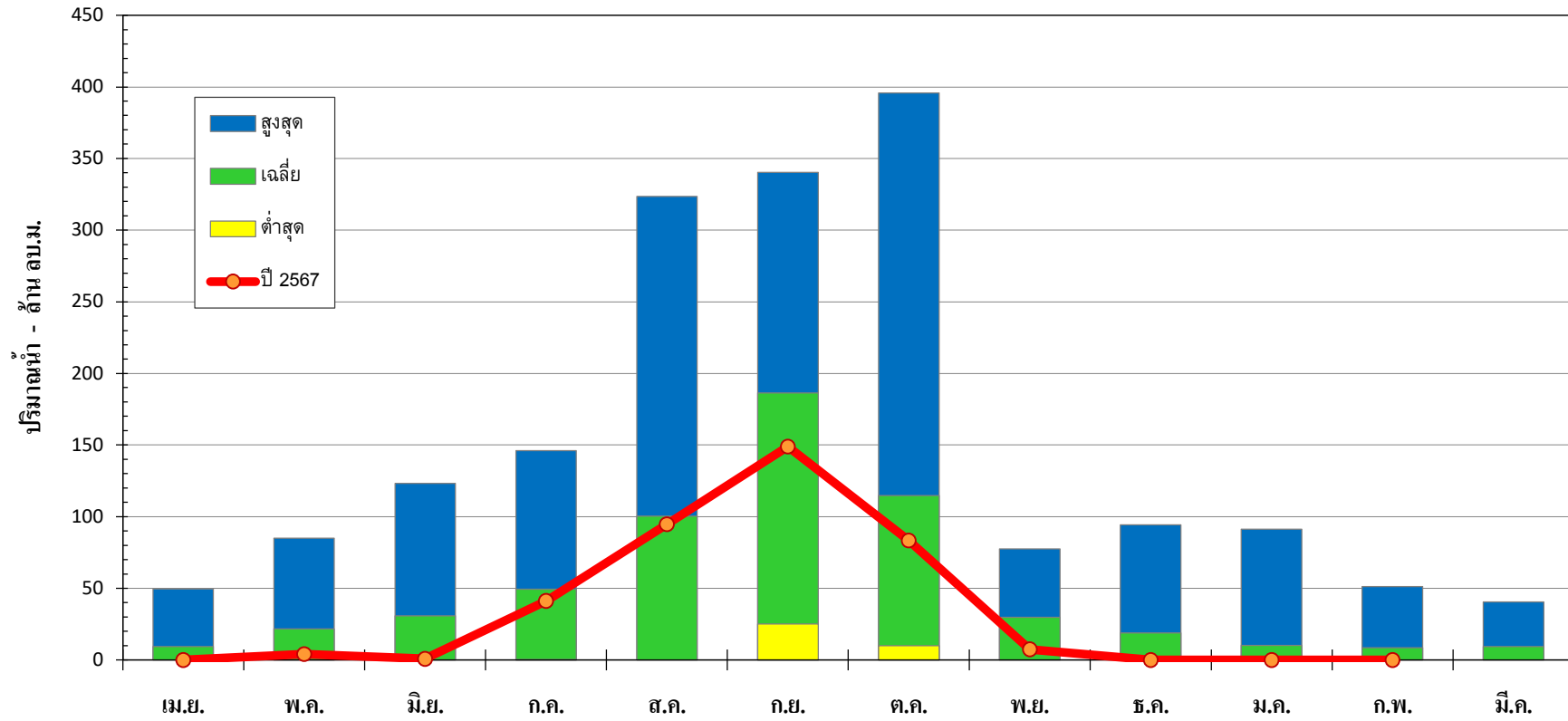




กราฟปริมาณน้ำทำรายเดือน แม่น้ำป่าสัก ปีน้ำ 2509-2567
สถานี S.4B อ.เมือง จ.เพชรบูรณ์



ปีน้ำ	เม.ย.	พ.ค.	มิ.ย.	ก.ค.	ส.ค.	ก.ย.	ต.ค.	พ.ย.	ธ.ค.	ม.ค.	ก.พ.	มี.ค.	ทั้งปี
สูงสุด	49.51	84.98	123.17	146.18	323.63	340.23	395.69	77.42	94.35	91.15	51.15	40.61	1,218.51
เฉลี่ย	9.31	21.61	30.74	49.40	100.32	186.39	114.77	29.69	18.72	10.12	8.54	9.34	594.83
ต่ำสุด	0.00	0.00	0.00	0.00	0.00	24.97	9.98	0.00	0.00	0.00	0.00	0.00	139.69
ปี 2567	0.00	4.00	0.76	41.16	94.76	148.95	83.39	7.44	0.00	0.00	0.00		